

PRÉSENTATION DE LA CHAMBRE D'AGRICULTURE ET DE L'AGRICULTURE EN ISÈRE



aGRICULTURES
& TERRITOIRES
CHAMBRE D'AGRICULTURE
ISÈRE

réalisons l'ssociations nos talents
griculture de demain

Nos missions dans l'intérêt de la profession agricole

LA MISSION CONSULAIRE DE REPRÉSENTATION DE LA PROFESSION AGRICOLE

C'est une assemblée d'élus qui représente l'ensemble des acteurs du monde agricole, rural et forestier et est le porte-parole des intérêts du monde agricole auprès de l'Etat, des responsables politiques et des collectivités territoriales. La Chambre d'agriculture émet des avis sur demande mais est aussi force de propositions auprès des pouvoirs publics sur les questions relatives à l'agriculture, la valorisation de ses productions, la filière forêt-bois, la gestion de l'espace rural, la prévention des risques naturels, la mise en valeur des espaces naturels et des paysages, la protection de l'environnement.

LES MISSIONS DE SERVICE PUBLIC

C'est un établissement public administré par des élus, qui réalise un nombre croissant de missions de service public ou d'intérêt général confiées par l'Etat :

- centre de formalité des entreprises, registre de l'agriculture
- apprentissage (enregistrement des contrats, accompagnement de l'apprenti...)
- traçabilité des animaux (gestion de l'identification animale)
- création ou reprise d'entreprises d'agricoles : les Chambres d'agriculture ont reçu délégation depuis le 1er janvier 2011 de missions de services publics liées à l'installation.

LA MISSION D'INTERVENTION

C'est un organisme de développement qui, doté d'équipes aux compétences multiples, propose ses services (conseil, formation, études) aux agriculteurs, groupements, salariés agricoles, filières, collectivités, propriétaires forestiers.

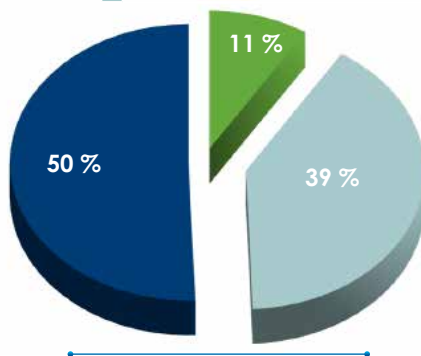
LE BUDGET AU SERVICE DU FONCTIONNEMENT CONSULAIRE ET DU DÉVELOPPEMENT DE L'AGRICULTURE ISÉROISE

Exemple du budget 2018 :

9.5 MILLIONS D'EUROS (fonctionnement et investissement)

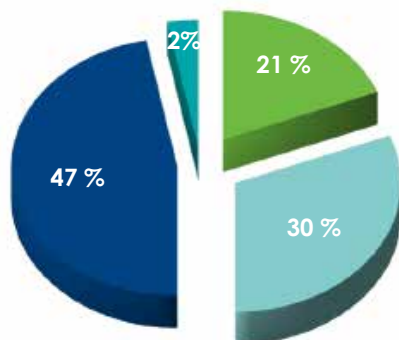
DÉPENSES

- Personnel et membres
- Cotisations / Subventions
- Fonctionnement



RECETTES

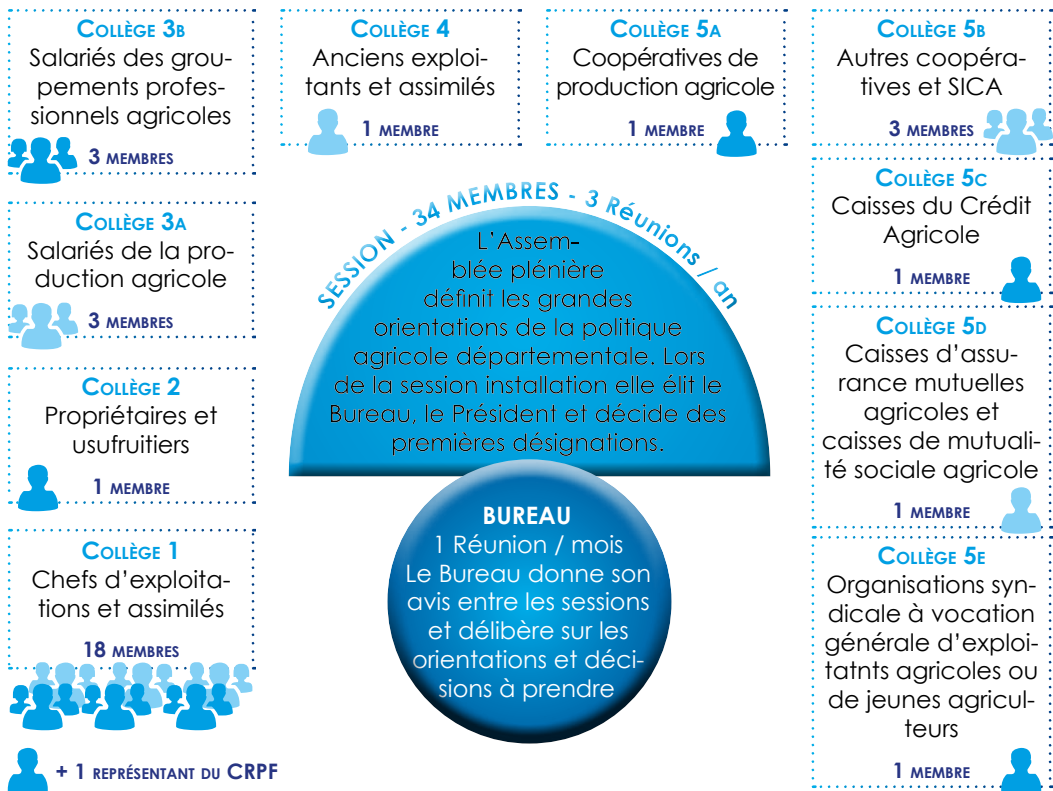
- TATFNB¹
- Autres produits
- Ventes et prestations
- Subventions et conventions²



¹Taxe additionnelle sur le foncier non bâti
²Union Européenne, Etat - CASDAR (Compte d'Affectation Spécial du Développement Agricole et Rural), Région, Département, Collectivités, ...

L'institution Chambre d'agriculture

La session de la Chambre d'agriculture est composée de 33 membres élus au suffrage direct pour une durée de 6 ans et d'un représentant du CRPF, membre de droit. Les élus, issus de plusieurs collèges, assurent près de 180 représentations dans les instances départementales ou régionales



Les Chambres d'agriculture peuvent désigner dans la limite de huit, des membres associés qui participent aux sessions avec voix consultative et issus des catégories suivantes : acteurs des industries agro-alimentaires, des associations agréées de protection de l'environnement, des associations agréées de défense des consommateurs et des élus locaux.

Nos services auprès des agriculteurs et des collectivités locales



NOTRE ACTU

► Notre site web
www.isere.chambres-agriculture.fr

► Nos newsletters :

Minut'agro³⁸, la newsletter de l'équipe agronomie-environnement : l'actu technique et agronomique au bon moment de la saison culturale

Flash élevage, la newsletter de l'équipe élevage : l'actu technique et réglementaire

Flash Info ambroisie, observations et préconisations d'interventions d'avril à septembre



NOS SERVICES

- Nos formations
- Nos conseils
- Nos études
- Nos actions territoriales



NOS PUBLICATIONS

- Techniques
- Économiques



NOS ÉVÉNEMENTS

- Innov' action
- Terres de débat
- Prenez la clé des champs



Nos domaines d'intervention

- **AGRICULTURE BIOLOGIQUE**
Tél. 04 76 20 67 42
- **AGRI EMPLOI**
Tél. 04 76 20 67 34
- **AGRITOURISME**
Tél. 04 76 20 67 42
- **AGRONOMIE**
Tél. 04 76 20 67 06
- **AMÉNAGEMENT | FONCIER |
URBANISME**
Tél. 04 76 20 68 98
- **APPRENTISSAGE**
Tél. 04 76 20 67 57
(le matin de 9h à 12h
sauf le mercredi)
- **BÂTIMENTS**
Tél. 04 74 83 25 01
- **CENTRE DE FORMALITÉS
DES ENTREPRISES**
Tél. 04 76 20 67 20
9h-12h : lundi, jeudi,
vendredi
14h-17h : mardi
- **COMMERCIALISATION**
Tél. 04 76 20 67 42
- **CONTRÔLE
PULVÉRISATEUR**
Tél. 04 76 20 67 06
- **DÉCLARATION PAC**
Tél. 04 76 20 67 69
- **DÉVELOPPEMENT TERRITORIAL**
Tél. 04 74 83 25 00
- **ÉNERGIE**
Tél. 04 76 20 67 35
- **FORÊT**
Tél. 04 76 20 68 68
- **FORMATION DES AGRICULTEURS
ET DES SALARIÉS AGRICOLES**
Tél. 04 76 20 68 20
- **IRRIGATION | ÉROSION**
Tél. 04 76 93 78 74
- **JURIDIQUE**
Tél. 04 76 20 67 33
Permanence Foncier
Droit Rural : lundi et
vendredi de 10h à 12h
- **NOIX**
Tél. 04 76 93 79 56
- **POINT ACCUEIL INSTALLATION**
Tél. 04 76 20 67 01
(lundi, mardi et jeudi
matin)
- **POINT ACCUEIL TRANSMIS-
SION**
Tél. 04 76 20 67 72
- **PRODUCTIONS ANIMALES**
Tél. 04 74 83 25 01
- **PRODUCTIONS VÉGÉTALES**
Tél. 04 76 20 67 05
- **PUBLIC FRAGILE**
Tél. 04 76 93 79 56
- **STRATÉGIE D'EXPLOITATION**
Tél. 04 76 20 67 05
- **TRANSFORMATION FERMÈRE**
Tél. 04 74 83 25 01
- **VITICULTURE**
Tél. 04 76 20 67 42

Vous satisfaire, notre priorité !

La Chambre d'Agriculture est certifiée pour ses activités de conseil et de formation depuis novembre 2012.

Nos engagements de service :

- **L'ÉCOUTE** : proche pour mieux vous comprendre
- **LA REACTIVITÉ** : pour garder une longueur d'avance
- **L'EFFICACITÉ** : des prestations pertinentes au bon moment
- **L'EXPERTISE** : une large palette de compétences
- **LA CLARTE DES INFORMATIONS** : pour une relation en toute confiance
- **L'ETHIQUE** : des valeurs pour le respect de vos intérêts



L'agriculture iséroise : chiffres-clés

Source données : RGA 2010, mémento AGRESTE 2018, Chambres d'agriculture, MSA, FAI

5 000 exploitations en Isère
dont **3 500** professionnelles

Statut des exploitations (en %)



Chiffre d'affaires de l'agriculture

533 millions d'€

Produits végétaux

- Céréales (75)
- Fourrages (74)
- Fruits (68)
- Vins (3)

Produits animaux

- Gras bovins (59)
- Veaux (6)
- Ovins (7)
- Porcins (8)
- Lait vache (81)
- Pdts avicoles (10)

Services (41)



(millions d'€)

SAU en Isère

240 000 hectares



Espaces pastoraux

(alpages et zones intermédiaires)

79 000 ha



Surface agricole perdue par année **600 à 800 hectares**

39 ha

superficie moyenne d'une exploitation



170 installations en moyenne / an

dont

50 environ avec DJA*
67% ont moins de 40 ans
40% sont des femmes

*Dotation Jeunes Agriculteurs = aides à l'installation

6000 chefs d'exploitations et co-exploitants

11 500 salariés agricoles

50% des exploitations vendent au moins 1 produit en circuit court

24 Point de Vente Collectifs (PVC)

1^{er} département de France

AGRICULTURE BIOLOGIQUE



23 300 ha cultivés en bio

dans **600** exploitations

Les élevages bovins et ovins sont les plus concernés

22 300 hectares irrigués

Soit **9%** de la SAU et **21%** des exploitations du département



IRRIGATION

PRODUITS SOUS SIGNES DE QUALITÉ

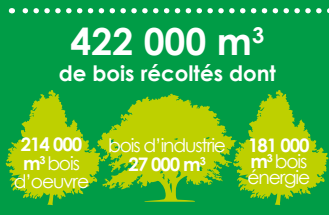
4 AOP Bleu du Vercors Sassenage
Noix de Grenoble
Vin de Savoie
Bois de Chartreuse

4 IGP Vins de l'Isère
Saint Marcellin
Gruyère de France
Vins des Collines Rhodaniennes

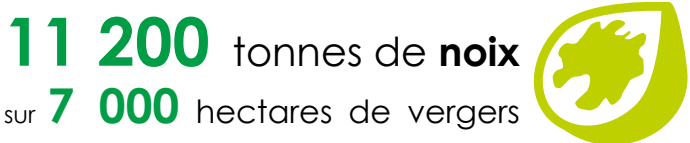


LA FORÊT ISÉROISE

UNE PRODUCTION VÉGÉTALE DIVERSIFIÉE



PLUS D'1 EXPLOITATION SUR 2 EN ÉLEVAGE



Surface en herbe **148 000 ha**



Votre Chambre d'agriculture proche de vous en Isère et sur le web

Bureau décentralisé de VIENNE

27 rue Denfert Rochereau
38200 Vienne
Tél. 04 76 20 68 68

Antenne de ST ETIENNE DE ST GEOIRS

ZAC Grenoble Air Parc
15 rue Charles Lindbergh
38590 St Etienne de St Geoirs
Tél. : 04 76 93 79 50

Bureau décentralisé de CHATTE

385 A route de St Marcellin
38160 Chatte
Tél. : 04 76 20 68 68

Antenne de LA TOUR DU PIN

3 passage Romain Bouquet
38110 La Tour du Pin
Tél. : 04 74 83 25 00

Siège social GRENOBLE

Maison des Agriculteurs
40 av Marcellin Berthelot
CS92608
38036 Grenoble Cedex 2
Tél. : 04 76 20 68 68

Bureau décentralisé de LA MURE

36 route de Ponnas
38350 La Mure
Tél. : 04 76 20 68 68

UNE SEULE ADRESSE MAIL :

accueil@isere.chambagri.fr

POUR SUIVRE L'ACTUALITÉ DE LA CHAMBRE
D'AGRICULTURE DE L'ISÈRE,
CONNECTEZ-VOUS SUR :

www.isere.chambres-agriculture.fr



Retrouvez-nous sur smart-
phone en flashant le code



Suivez notre actualité sur
notre page Facebook